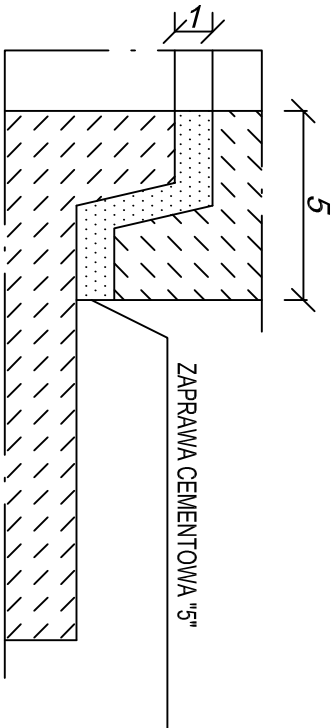


SZCZEGÓŁ "A"

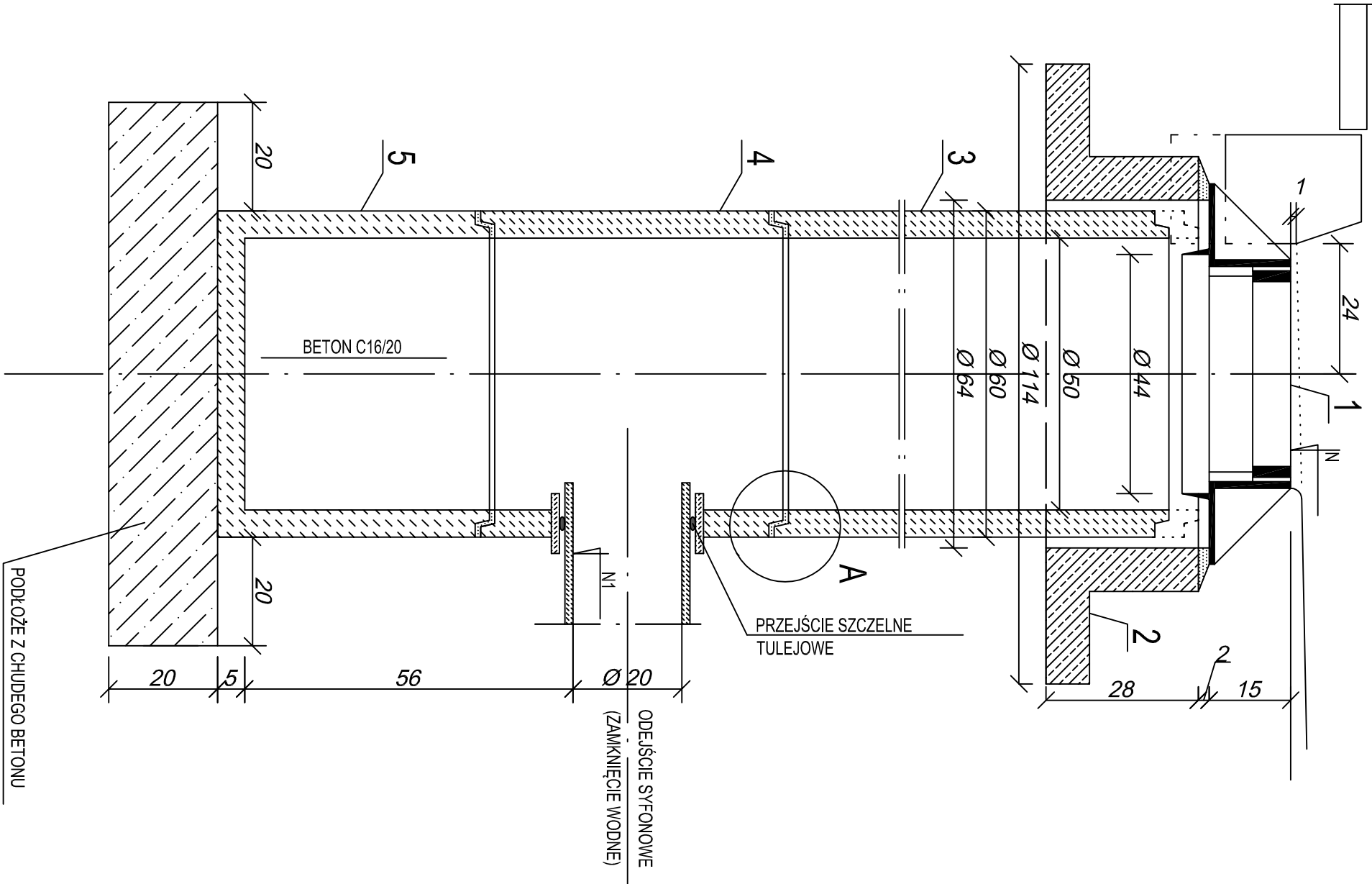
SKALA 1 : 2



UWAGA;

ZEWNĘTRZNE POWIERZCHNIE ELEMENTÓW  
BETONOWYCH I ŻELBETOWYCH ZAGRUNTOWAĆ  
ROZTWOREM ASFALTOWYM I POWLEC  
DWUKROTNIE LEPIKIEM ASFALTOWYM

NR	NAZWA ELEMENTU	MATER.	ILOŚĆ	CIEŻAR
1	WPUST ULICZNY BOCZNY	ŻELIWO	1szt.	67
2	PIERŚCIEN ODCIĄŻAJĄCY d=114 cm	ŻELBET	1szt.	230
3	RURA BEZ STOPKI d=50cm	BETON	1,5m	310
4	KRĄG Z WYLOTEM, d=50, L=53cm	BETON	1szt.	165
5	PODSTAWA WPUSTU, d=50cm	BETON	1szt.	160



Projekt Przebudowa ulic Piaśta Kołodzieja i Regera w Przemyślu wraz z odwodnieniem			
Inwestor Zarząd Dróg Miejskich w Przemyślu ul. Wybickiego 1 37 - 700 Przemyśl			
Projektant Przedsiębiorstwo Projektowo - Budowlane i Obsługi Inwestycyjnej PROBUD ul. Wybrzeże Ojca Św. Jana Pawła II 24 37-700 Przemyśl tel./fax: 0166705866			
BRANŻA DROGOWA			
PROJEKTANT mgr inż. Tadeusz Cioch	Nr upr. UAN/III/7342/80/98	Podpis	
Faza PROJEKT WYKONAWCZY			
Budynek/ obiekt ULICE PIAŚTA KOŁODZIEJA I REGERA W PRZEMYŚLU			
Tytuł rysunku WPUST ULICZNY Ø500mm			
Skala 1:10 1:2	Data 11.2014	Nr rysunku 7	Str